

Parça Adı: Taban Plakası

Dökümhane:
Doktas - Orhangazi

Hedefler:

- Çekintisiz parça
- Maksimum parça verimi

Alaşım:
EN-GJS-400-10

Maça:
Soğuk Kutu

Parça Ağırlığı:
30 kg

Salkım Ağırlığı:
57 kg

Döküm Sıcaklığı:
1410 °C – 1420 °C

Dolum Süresi:
4 – 5 saniye

Kalıplama Prosesi:
Yatay Kalıplama Hattı – Yaş Kum

Gereklilikler

- Çekintisiz Parça
- Yüzey temizliği
- Yüksek parça verimi

Problemler

- Çekinti problemi
- Kırılma problemi
- Yüksek sakat oranı
- Sevkiyat gecikmesi

İyileştirmeler:

- Besleme verimliliği artırıldı
- Çekinti miktarı azaltıldı
- Sakat oranı azaltıldı

FOSECO ÜRÜNLERİ

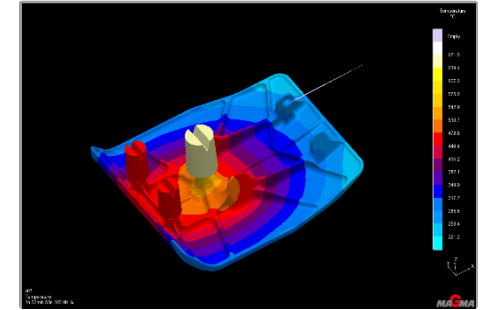
- + INSULATION KALMIN* PAD
- + KALMINEX* 2000 ZP 8/11K



KALMIN 250 FE PAD Geometrisi

BAŞLICA KAZANIMLAR

- + Sorunsuz parça
- + Çekintisiz parça



Simülasyon Görüntüsü

CO₂ ÇEVRESEL KAZANIMLAR

- + Enerji tüketimi azaltıldı
- + Daha az döndü miktarı
- + Katı,sıvı ve gaz salınımı azaltıldı



Döküm Parça Görüntüsü

